

# ECS “Passende expertise van en voor school”



Een overzicht van al onze ondersteuningsmogelijkheden op uw school

[Lees verder](#)



## ECS: passende expertise van en voor scholen

Het Expertise Centrum Singelland (ECS) is gespecialiseerd in het oppakken van handelingsgerichte zorg- en/of onderwijskundig gerelateerde vragen binnen scholen. Docenten, ondersteuningscoördinatoren, maar ook ouders kunnen een beroep doen op de deskundige ondersteuning van het ECS.

Het voortgezet onderwijs heeft de opdracht zorg te dragen dat alle leerlingen zich op cognitief, sociaal, maatschappelijk, cultureel en lichamelijk gebied optimaal kunnen ontplooiën en goed voorbereid worden op hun verdere loopbaan.

Het ECS kan daarbij ondersteunen én...

... zorgt voor een goede samenwerking en efficiënte afstemming met jeugdhulpdiensten en de gebiedsteams.

... ondersteunt op school bij onderwijskundige en schoolmaatschappelijke vraagstukken en/of het verzorgen van workshops en trainingen. Zo kunnen wij tegemoet komen aan de ondersteuningsbehoeften van de school en meewerken aan professionalisering van de medewerkers binnen de school.

... kan ook intervisie en supervisie verzorgen voor onderwijsprofessionals.

... is een gecertificeerde praktijkopleidingsinstelling. Wij zijn bevoegd om in samenwerking met de Post-Master opleiding van de universiteit te Groningen orthopedagogen en psychologen op te leiden tot Orthopedagoog-Generalist.

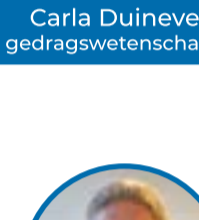
Kortom, vanuit de hulpvraag van school wordt doelgericht gewerkt aan inzicht, overzicht en aan het gewenste uitzicht!

### Voor wie?

Schoolleiders, (assistent-)teamleiders, ondersteuningscoördinatoren, docenten, leerlingbegeleiders, mentoren, leerlingen en ouders.

### Door wie?

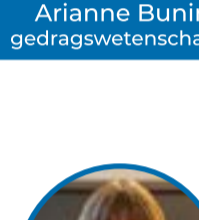
Het ECS bestaat uit 12 ervaren en deskundige medewerkers: 7 orthopedagogen/ (GZ-)psychologen, 3 schoolmaatschappelijk werkers en 2 medewerkers dyslexie- en testcentrum.



Carla Duineveld  
gedragswetenschapper



Anna Zandbergen  
dyslexie en testcentrum logopedist



Arianne Buning  
gedragswetenschapper



Elly Pruiksmas  
psycholoog



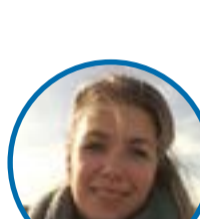
Jannie van der Wal  
schoolmaatschappelijk werker



Anke Maat  
dyslexie en testcentrum



Anouk de Jong  
schoolmaatschappelijk werker



Marleen Slomp  
schoolmaatschappelijk werker



Rianne Bosch  
gedragswetenschapper



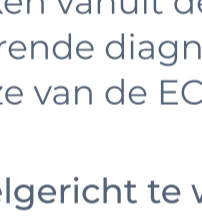
Eline Timmerman  
gedragswetenschapper



Christel Smit  
schoolmaatschappelijk werker



Anna Siet Algra  
gedragswetenschapper



Teuny Bosma  
directeur ECS

### Onze werkwijze

Wij werken vanuit de uitgangspunten van handelingsgericht werken en de daarbij behorende diagnostiek en wijze van interveniëren. De handelingsgerichte werkwijze van de ECS medewerker kenmerkt zich als volgt:

- doelgericht te werk gaan
- werken vanuit samenwerking en afstemming met betrokkenen
- de onderwijs-, begeleidingsbehoeften van de leerling/de klas staat centraal
- werken vanuit de attitude ‘de docenten maken het verschil en ouders doen er evenzeer toe’
- oog hebben voor de positieve aspecten van leerlingen, docenten en de ouders
- constructief samenwerken met betrokkenen
- systematisch en transparant zijn in de werkwijze

De zorgvraag van uw school kan resulteren in aanvullende handelingsgerichte diagnostiek. Hiervoor kunnen we gebruik maken van ons dyslexie- en testcentrum. Vanuit de diagnostiek komen wij tot een dyslexie- en testcentrum onderbouwde sterkte-ontwikkelanalyse en passende handelingsgerichte interventies bij bijvoorbeeld een leerling en/of een klas. Soms is diagnostiek nodig, soms kan direct vanuit de analyse van belemmerende en stimulerende factoren doorgeschakeld worden naar advisering en stimulerende interventies van de adviezen. Ook kan ons dyslexie- en testcentrum dyslexie begeleiding en kortdurende logopedie verzorgen. De orthopedagogen en psychologen werken in de scholen en maken deel uit van het ondersteuningsteam.

Onze schoolmaatschappelijk werkers geven kortdurend psychosociale hulpverlening aan leerlingen en ouders bij opvoed- en opgroeioproblemen (zoals pesten, sociale vaardigheden), problemen in de thuissituatie en bij zorgen en/of problemen die doorspelen op school (gescheiden ouders, opvoedingsonmacht, (rouw)verwerking, verslaving, depressieve gevoelens). Zij stellen de hulpverleningsstrategie op samen met school en ouders. De hulp vindt plaats op school en zo nodig ook vanuit een huisbezoek in het gezin.



### Een greep uit onze activiteiten

- Handelingsgerichte diagnostiek en interventies
- Dyscalculie onderzoek
- Dyslexie onderzoek
- Dyslexie- en leesbegeleiding (sleeplezen en Slipr)
- Individuele en groeps-IQ onderzoeken (o.a. WISC-V, WNV, SON, NIO)
- LWO/PrO - onderzoeken
- Overige psychologische onderzoeken, waaronder persoonlijkheidsonderzoek
- Verzorgen van trainingen en workshops

Trainingen en workshops kunnen op maat worden samengesteld en verzorgd voor uw school. Kijk voor ons aanbod en informatie op onze website <https://www.singelland.nl/expertise-centrum>

[Lees verder op onze website](#)



### Meer weten?

Wij stemmen de inhoud van de ondersteuning door orthopedagogen en schoolmaatschappelijk werkers, diagnostiek, trainingen, workshops en coaching en supervisie altijd op maat af op de wensen en doelen van de school en de persoon. U kunt hiervoor contact opnemen met Teuny Bosma.



[t.bosma@singelland.nl](mailto:t.bosma@singelland.nl)



06 26 31 58 71